

GEWAN 6

Schritt für Schritt Anleitung

Löschen einer Gewerbemeldung

Erstellt von Erwin Dworzak

© 2024 Landesamt für Digitalisierung, Breitband und Vermessung
IT-Dienstleistungszentrum des Freistaats Bayern

Inhaltsverzeichnis:

1	PRÜFEN, OB DIE GEWERBEMELDUNG NOCH LÖSCHBAR IST	2
1.1	Kreisfreie Stadt	4
1.2	Kreisangehörige Gemeinde / Verwaltungsgemeinschaft	4
2	LÖSCHEN EINES RÜCKKLÄUFERS.....	6
3	LÖSCHEN EINER GEWERBEMELDUNG	7
3.1	Löschen einer einzelnen Gewerbemeldung.....	8
3.2	Löschen eines kompletten Betriebes	9
3.3	Mögliche Fehlermeldungen beim Löschen.....	10

Die folgenden Seiten zeigen Ihnen Schritt für Schritt, wie Sie eine Gewerbemeldung löschen können. **Die in Kapitel 1 beschriebene Prüfung ist optional**, da GEWAN vor dem Löschen eine entsprechende Prüfung im Hintergrund vornimmt.

1 Prüfen, ob die Gewerbemeldung noch löschar ist

Klicken Sie im Gewerbebildungs-Bildschirm oder im Sonstiges-Bildschirm auf *Auskunft - Betrieb*. Suchen Sie den gewünschten Betrieb (siehe hierzu auch Benutzerhandbuch Kapitel 12.1).

Suche Betriebsstätte: VG Musterverwaltungsgemeinschaft

Gemeindeauswahl
Gemeindeübergreifende Suche

Status der Landratsamtprüfung
 Liegt beim Landratsamt zur Prüfung vor Vom Landratsamt genehmigt Vom Landratsamt beanstandet

Allgemeine Daten
Betriebsnummer von [] bis []
Anzeigedatum von [] bis []
MeldID von [] bis []
Betriebsname [] Groß/Klein egal
Geschäftsbezeichnung []
Rechtsform []
Art der Eintragung [] Ort der Eintragung []
Eintragungsnummer []

Adresse
Straße [] Hausnr. []
Postleitzahl [] Ort []

Suchart
 Aktuelle Betriebe
 Abgemeldete Betriebe
 Alle Betriebe (ohne Historie)
 Alle Betriebe (mit Historie)
 Migierte Betriebe
 Vorläufige Betriebe

Betriebsart
 Industrie Und-Verknüpfung
 Handwerk Qder-Verknüpfung
 Handel
 Sonstiges

Suche über NP Suche über JP Neue Suche Suchen Abbrechen Hilfe

Arbeiten Sie in einer **Verwaltungsgemeinschaft**, können Sie die gewünschte Gemeinde oben auswählen (**rot** umrandet). Dieser Bereich ist nur bei Verwaltungsgemeinschaften sichtbar.

Wenn Sie alle Meldungen mit einem bestimmten Landratsamtsstatus finden wollen (i.d.R. beanstandet oder ungeprüft), markieren Sie den gewünschten Status (**rot** umrandet). Dieser Bereich ist bei kreisfreien Städten nicht sichtbar.

Gewerbeauskunft - Betriebsstätte: VG Musterverwaltungsgemeinschaft / Mitgliedsgemeinde 01

Allgemein | Adresse | Handwerkskarten | Anmeldung | Sonstiges

Gemeinde-Kz. 09194101 Betriebsbeginn 29.05.2017
Anzeigedatum 29.05.2017
Betriebsnummer M1100000186-4

Gesellschaftername(n) Huber Anna
Rechtsform Nicht eingetragenes Einzelunternehmen
Geschäftsbezeichnung

Art der Eintragung
Ort der Eintragung
Land der Eintragung
Eintragungsnummer
Eintragungsdatum

Name	Eintrittsdatum	Austrittsdatum	Art	Nebenerw.
Huber Anna	29.05.2017		natürliche Person	Ja

Zahl der Personen
Beschäftigte (Teilzeit) 0 (0)
Betriebsart Sonstiges
Selbstständigkeitsgrad Reisegewerbe
Vertretungsberechtigter

Person übernehmen und anzeigen

Schwerpunkt	Schlüssel	Beginn	Ende	Beschreibung der Tätigkeit	Beschreibung vorläufiger Schlüssel
<input checked="" type="checkbox"/>	66.19.0	29.05.2017		Vermittlung des Abschlusses von Immobilien-Verb.	

Übersicht | **Erstelldaten** | << | **Historie Betrieb** | >> | Drucken | Beenden | Hilfe

Wenn Sie den zu löschenden Betrieb gefunden haben, klicken Sie auf *Erstelldaten* (**rot** umrandet).

Falls Sie ein oder mehrere Historien zu dem Betrieb löschen wollen, klicken Sie stattdessen auf *Historie Betrieb* (**orange** umrandet). Beachten Sie, dass Sie nur die jeweils letzte Historie löschen können, wenn diese noch nicht elektronisch an die Empfangsstellen übermittelt worden ist.

Historie Betriebsstätte: VG Musterverwaltungsgemeinschaft / M110000...

Huber Anna

Lfd. Nr.	Art der Meldung	Melddatum	Wirksam ab	Meldegrund
4	Korrekturmeldung	29.05.2017	14.05.2020	Personenänderung - Korrektur Perso
3	Korrekturmeldung	29.05.2017	28.01.2019	Personenänderung - Korrektur Perso
2	Korrekturmeldung	29.05.2017	05.01.2018	Korrektur - Automatische Löschung d
1	Anmeldung	29.05.2017	29.05.2017	Wiedereröffnung nach Verlegung au

Erstelldaten | Übernehmen | Abbrechen

Prüfen Sie die zu löschenden Historien (von aktuell nach alt) durch Klick auf *Erstelldaten*.

Können Sie einer Historie entnehmen, dass sie bereits weitergeleitet worden ist, können Sie auch ältere Meldungen nicht mehr löschen (vor dem Löschen prüft GEWAN, ob die Meldung bereits verständigt worden ist).

Ob eine Meldung bereits verständigt worden ist, sehen Sie bei kreisangehörigen Gemeinden / Verwaltungsgemeinschaften an drei relevanten Informationen, bei kreisfreien Städten an einer.

1.1 Kreisfreie Stadt

Bei einer kreisfreien Stadt interessiert nur das **rot** umrandete Datum des Erstellens (Speicherns) der Gewerbemeldung. **Nur am Tag des Speicherns können Sie die Gewerbemeldung löschen**, liegt das Speicherdatum mindestens einen Tag zurück, ist Löschen (auch für uns) nicht mehr möglich, da die Gewerbemeldung bereits elektronisch an die Empfangsstellen übermittelt worden ist.

Erstelldaten Betrieb: Stadt M	
Betriebsname	MANN JOHANN
Erstellt von	muenchen 09162000
Erstellt am	06.10.2020
Erstellquelle	GEWAN
Erstellt um	06:01 Uhr
Ereigniszeitpunkt	05.10.202022:45:19.000 +02:00
Betriebsbeginn	15.10.2017
Betriebsende	
Anzeigedatum	05.10.2020
Anmeldedatum	15.10.2017
Anmeldegrund	Neugründung
Organisation	
OK	

1.2 Kreisangehörige Gemeinde / Verwaltungsgemeinschaft

Wenn bei einer kreisangehörigen Gemeinde / Verwaltungsgemeinschaft in dem **rot** umrandeten Bereich (unterhalb des Ereigniszeitpunkts) **nichts** steht, ist diese (Historie der) Gewerbemeldung noch nicht vom zugehörigen Landratsamt genehmigt worden. Sie **kann von Ihnen gelöscht werden** (sofern nicht eine neuere Historie bereits elektronisch übermittelt worden ist).

Erstelldaten Betrieb: VG Musterverwaltungsgemeinschaft	
Betriebsname	Huber Anna
Erstellt von	aindling4 091945101
Erstellt am	14.05.2020
Erstellquelle	GEWAN 4.6.6
Erstellt um	08:11 Uhr
Ereigniszeitpunkt	14.05.202008:11:42.776 +02:00
Betriebsbeginn	21.12.2007
Betriebsende	
Anzeigedatum	14.05.2020
Ummeldedatum	14.05.2020
Ummeldegrund	Freiwillige Ummeldung
Organisation	
OK	

Wenn bei einer kreisangehörigen Gemeinde / Verwaltungsgemeinschaft in dem **rot** umrandeten Bereich (unterhalb des Ereigniszeitpunkts) „**Beanstandet am ... von ...**“ steht, wurde diese (Historie der) Gewerbemeldung vom Landratsamt beanstandet und **kann von Ihnen gelöscht werden**.

Erstelldaten Betrieb: VG Musterverwaltungsgemeinschaft	
Betriebsname	Huber Anna
Erstellt von aindling4 09194W003	Erstellquelle GEWAN 4.6.6
Erstellt am 14.05.2020	Erstellt um 08:11 Uhr
Ereigniszeitpunkt 28.01.2019 13:11:59.700 +01:00	
Beanstandet am 05.01.2018 um 19:57 von benutzer01	
Betriebsbeginn 29.05.2017	Betriebsende
Anzeigedatum 29.05.2017	
Korrekturdatum 14.05.2020	
Korrekturgrund Personenänderung - Korrektur Person Huber Anna	
<input type="button" value="Organisation"/> <input type="button" value="OK"/>	

Wenn bei einer kreisangehörigen Gemeinde / Verwaltungsgemeinschaft in dem **rot** umrandeten Bereich (unterhalb des Ereigniszeitpunkts) „**Genehmigt am ... von ...**“ steht, kann diese (Historie der) Gewerbemeldung **nur am Tag der Genehmigung gelöscht werden** (kurz nach Mitternacht werden die genehmigten Meldungen des Vortages elektronisch an die Empfangsstellen übermittelt).

Erstelldaten Betrieb: VG Musterverwaltungsgemeinschaft	
Betriebsname	Atlas Turgay
Erstellt von baben	Erstellquelle GEWAN 4.0.1
Erstellt am 13.06.2007	Erstellt um 12:42 Uhr
Ereigniszeitpunkt 13.06.2007 12:42:39.200 +02:00	
Genehmigt am 15.06.2007 von ff	
Betriebsbeginn 01.04.2007	Betriebsende
Anzeigedatum 03.05.2007	
Korrekturdatum 13.06.2007	
Korrekturgrund Korrektur - Großschreibung Straßename	
<input type="button" value="Organisation"/> <input type="button" value="OK"/>	

Bitte beachten Sie, dass auch wir bereits elektronisch an die Empfangsstellen übermittelte Gewerbemeldungen nicht mehr löschen können.

2 Löschen eines Rückläufers

Um eine vom Landratsamt beanstandete Gewerbemeldung zu löschen, klicken Sie im Bereich *Postfach* (Startmenü oder Gewerbemeldungen) auf den roten Button *Rückläufer*.

Rückläufer bearbeiten: VG Musterverwaltungsgemeinschaft

Wirksamkeits...	Meldeart	Eingetragener Name / Gesellschafter	Tätigkeit(en)
2017-12-22	AbB	Test KG mit einer person	68.31.2 VERMITTLUNG DES ABSCHLUSSES UND NACHWEIS DER GE...
2018-10-01	AbP	Meier Teresa GbR	35.11.3 PHOTOVOLTAIKANLAGE
2015-06-01	An(2)	Gelder und Sorg GmbH & Co. KG	45.11.0 HANDEL MIT NEUEN UND GEBRAUCHTEN FAHRZEUGEN, ER...
8888-88-88	An(2)	Anger Werner, Bauer Klaus GbR	99.99.9 VERKAUF VON FARBE
2008-10-01	An	Stegner Uwe	96.04.0 SAUNAS, SOLARIEN, BÄDER U. Ä.
2008-12-01	An	Rosi Brunner	99.99.9 VERKAUF VON FAHRRÄDERN UND ERSATZTEILEN FÜR EIN ...
2013-11-25	An	Test	15.11.0 HERSTELLUNG VON LEDER UND LEDERFASERSTOFF; ZURIC...
2019-08-01	An	Muster Max	43.29.1 TROCKENBAU
2019-08-01	An(2)	Schnapsdrossel, Muster Maria GbR	11.01.0 SCHNAPSBRENNEREI
2020-04-03	An	Müller GmbH	01.13.1 ANBAU VON GEMÜSE UND MELONEN
2020-06-01	An	Haas GmbH & Co. KG	78.10.0 SUCHE

Verwaltung

Löschen Anfragetext Anzeige Betrieb Korrektur Betrieb Drucken Liste Beenden Hilfe

Markieren Sie den zu löschenden Rückläufer (im rot umrandeten Bereich) und klicken Sie auf *Löschen*. Eine Sicherheitsabfrage wird angezeigt.

GEWAN Frage

Wollen Sie den markierten Gewerbevorgang wirklich löschen?

Ja Nein

Wenn sie mit *Ja* bestätigen, wird die **beanstandete Gewerbemeldung unwiderruflich gelöscht** (wir können sie nicht mehr wiederherstellen). Sie sehen eine Erfolgsmeldung.

GEWAN Information

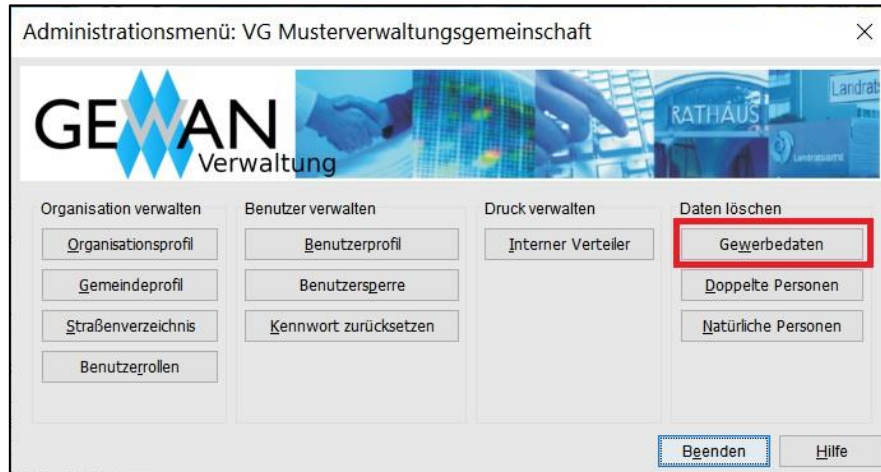
Der Gewerbevorgang wurde erfolgreich gelöscht.

OK

Sobald Sie auf OK klicken, kehren Sie in den Rückläufer-Bildschirm zurück. Die gerade gelöschte beanstandete Meldung ist aus der Liste verschwunden. Bei Bedarf können Sie weitere Rückläufer löschen oder den Bildschirm durch Klick auf *Beenden* verlassen. **Bitte informieren Sie Ihr LRA, dass Sie den Rückläufer nicht bearbeiten, sondern gelöscht haben.**

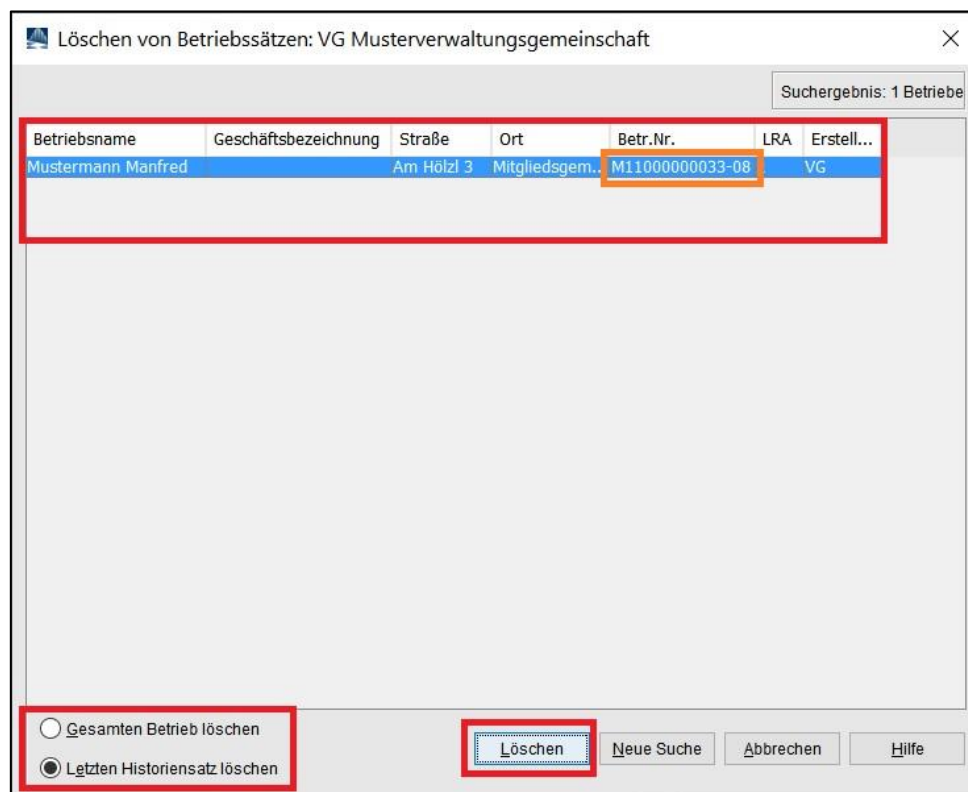
3 Löschen einer Gewerbemeldung

Um eine (noch nicht elektronisch an die Empfangsstellen übermittelte) **Gewerbemeldung** zu **löschen**, klicken Sie im Startmenü auf *Verwaltung*, danach im Bereich Daten löschen auf *Gewerbedaten* (**rot** umrandet).



Suchen Sie den zu löschenden Betrieb (siehe hierzu auch Benutzerhandbuch Kapitel 12.1).

Sie sind jetzt im Löschbildschirm. Sollten mehrere Betriebe Ihr Suchkriterium erfüllt haben, markieren Sie im oberen **rot** umrandeten Bereich den zu löschenden Betrieb durch Anklicken.

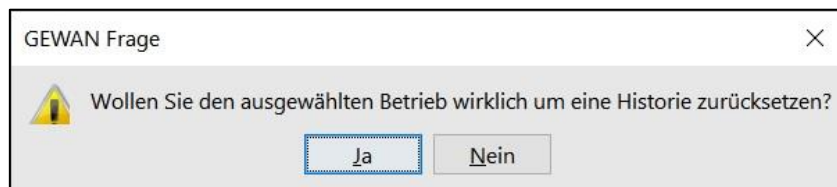


Unten links können Sie wählen, ob Sie den *gesamten Betrieb* oder nur den *letzten Historiensatz* (die letzte Gewerbemeldung) *löschen* wollen (**rot** umrandet).

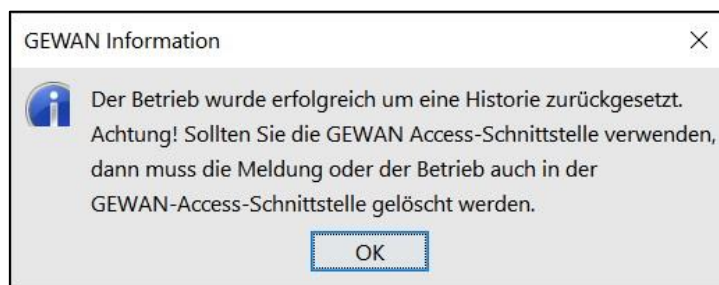
3.1 Löschen einer einzelnen Gewerbemeldung

Um eine **einzelne Gewerbemeldung** zu **löschen**, markieren Sie *Letzten Historiensatz löschen* links unten. **Sie können immer nur die jeweils letzte Meldung löschen**, nicht Meldungen zwischendrin.

Prüfen Sie noch einmal, ob Sie die richtige Gewerbemeldung oben markiert haben und klicken Sie auf *Löschen*. Sie werden gefragt, ob Sie den Betrieb wirklich um eine Historie (Meldung) zurücksetzen wollen.



Wenn sie mit *Ja* bestätigen, wird die **Gewerbemeldung unwiderruflich gelöscht** (wir können sie nicht mehr wiederherstellen). Vorher prüft GEWAN im Hintergrund, ob diese Meldung noch nicht an die Empfangsstellen übermittelt worden ist. In diesem Fall sehen Sie statt der nachfolgenden Erfolgsmeldung die in Kapitel 3.3 gezeigte untere Fehlermeldung.



Den Hinweis bezüglich der Access-Schnittstelle können Sie ignorieren, wenn Sie diese nicht installiert haben (und regelmäßig nutzen).

Sie sind jetzt wieder im Löschbildschirm und die auf der vorherigen Seite **orange** markierte Betriebsnummer ist um 1 Historie (die Zahl hinter dem Strich) verringert worden.

Bei Bedarf können Sie den Betrieb um eine weitere Historie zurücksetzen, wenn diese noch nicht elektronisch an die Empfangsstellen übermittelt worden ist.

Beim Versuch, einen **Betrieb mit nur einer Historie** (die Anmeldung) zu **löschen**, bekommen Sie einen Hinweis, dass Sie hierzu den gesamten Betrieb löschen müssen (siehe Kapitel 3.2).

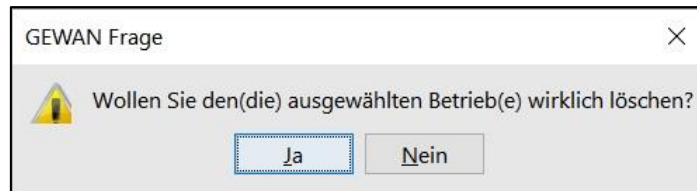


Verlassen Sie den Löschbildschirm durch Klick auf *Abbrechen*.

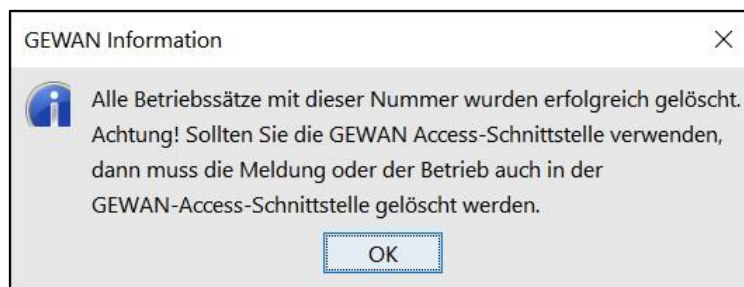
3.2 Löschen eines kompletten Betriebes

Um einen **kompletten Betrieb** zu **löschen**, markieren Sie *Gesamten Betrieb löschen* links unten.

Prüfen Sie noch einmal, ob Sie die richtige Gewerbemeldung oben markiert haben und klicken Sie auf *Löschen*. Sie werden gefragt, ob Sie den Betrieb wirklich löschen wollen.



Wenn sie mit *Ja* bestätigen, wird der **Betrieb mit einem Löschkennzeichen versehen** (Sie sehen ihn nicht mehr, aber wir können die Daten ein paar Wochen lang wiederherstellen, bevor sie dauerhaft gelöscht werden). Vorher prüft GEWAN im Hintergrund, ob diese Meldung noch nicht an die Empfangsstellen übermittelt worden ist. In diesem Fall sehen Sie statt der nachfolgenden Erfolgsmeldung die in Kapitel 3.3 gezeigte untere Fehlermeldung.



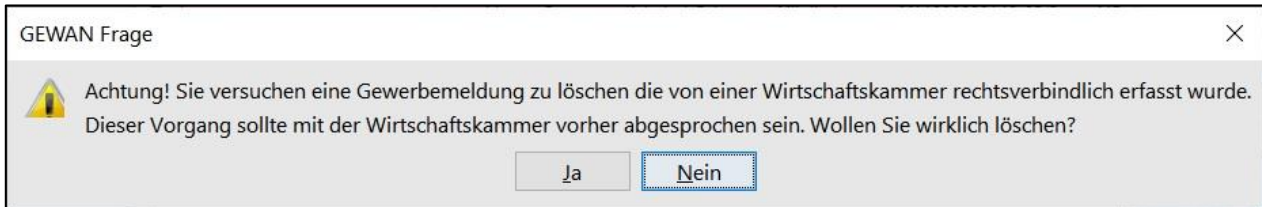
Den Hinweis bezüglich der Access-Schnittstelle können Sie ignorieren, wenn Sie diese nicht installiert haben (und regelmäßig nutzen).

Sie sind jetzt wieder im Löschbildschirm und den gerade gelöschten Betrieb sehen Sie nicht mehr in der Liste.

Verlassen Sie den Löschbildschirm durch Klick auf *Abbrechen*.

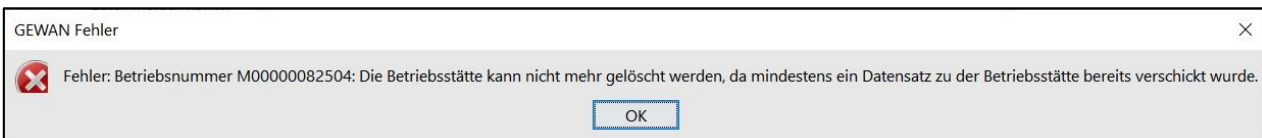
3.3 Mögliche Fehlermeldungen beim Löschen

Wenn die zu löschende **Gewerbemeldung von einer Wirtschaftskammer erfasst** worden ist, bekommen Sie einen entsprechenden Hinweis.



Sie sollten diese Meldung nur löschen, wenn Sie das mit der erfassenden Wirtschaftskammer abgesprochen haben, da die Wirtschaftskammer die Meldung rechtsverbindlich erfasst und dem Gewerbetreibenden gegenüber eine entsprechende Bescheinigung („Gewerbeschein“) ausgedruckt hat.

Wenn die zu löschende **Gewerbemeldung bereits elektronisch an die Empfangsstellen übermittelt** worden ist, bekommen Sie einen entsprechenden Hinweis. Der Hinweis erscheint auch beim Löschen eines kompletten Betriebs, wenn bei mindestens einer Historie die entsprechende Gewerbemeldung bereits an die Empfangsstellen übermittelt worden ist.



Bitte beachten Sie, dass auch wir bereits elektronisch an die Empfangsstellen übermittelte Gewerbemeldungen nicht mehr löschen können.