

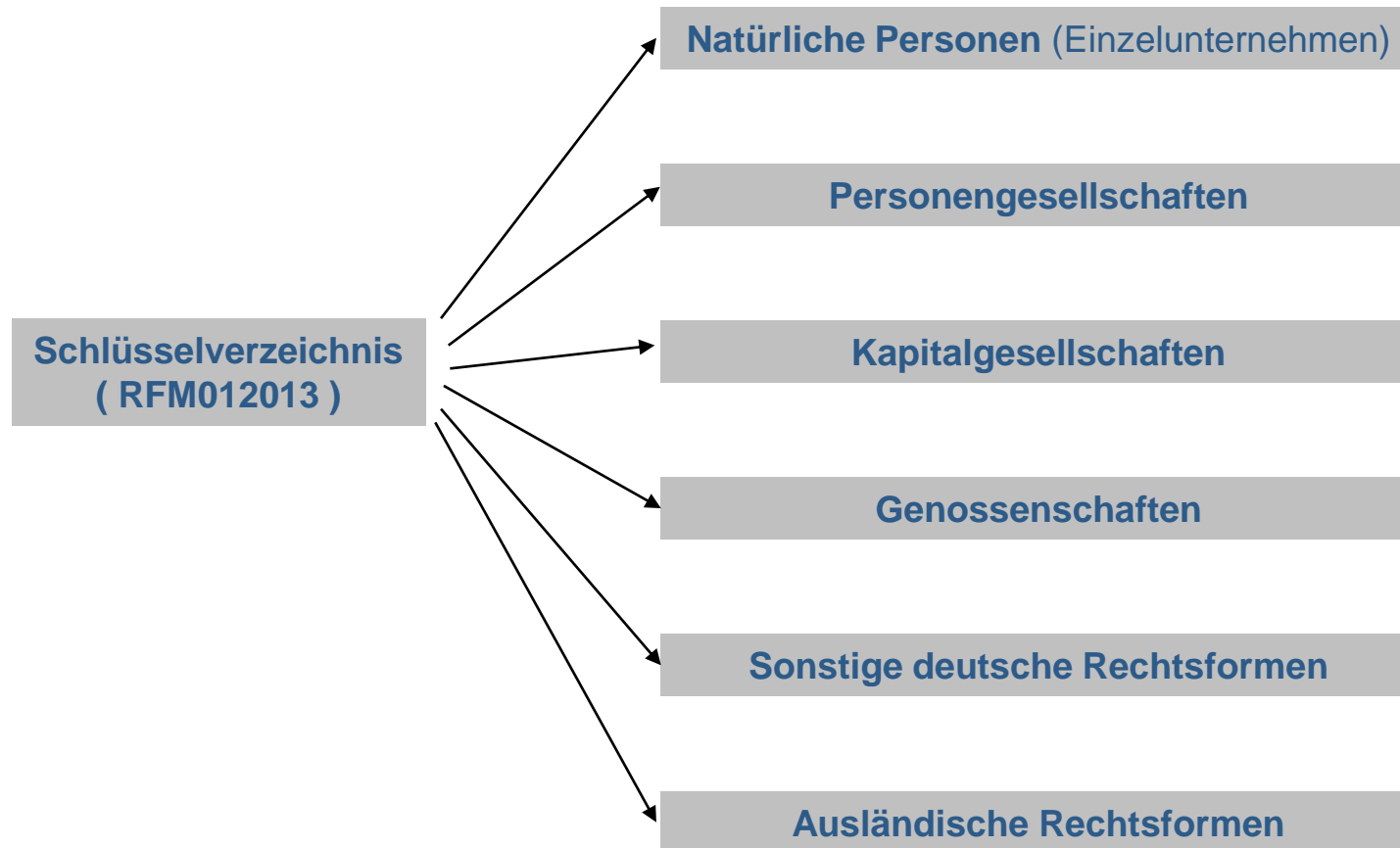


Schulung GEWAN

Rechtsformen



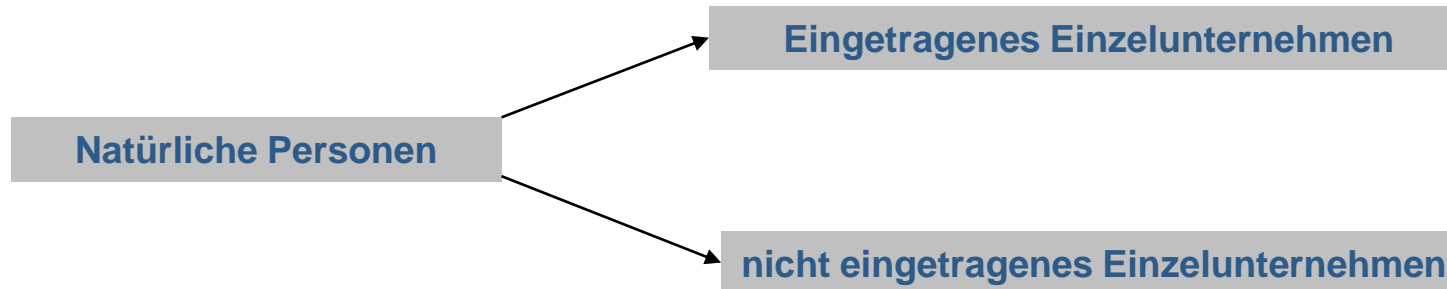
Rechtsformen





Natürliche Personen – Eigenschaften und Rechtsformen

- **Gewerbetreibender ist immer genau eine natürliche Person (NP)**
- **Die Rechtsformen werden als Einzelunternehmen bezeichnet**
- **Es wird kein Startkapital benötigt**
- **Den Betreiber eines Einzelunternehmens nennt man Inhaber**
- **Der Inhaber haftet uneingeschränkt**
- **Eingetragene Einzelunternehmen sind im Handelsregister **A** eingetragen**



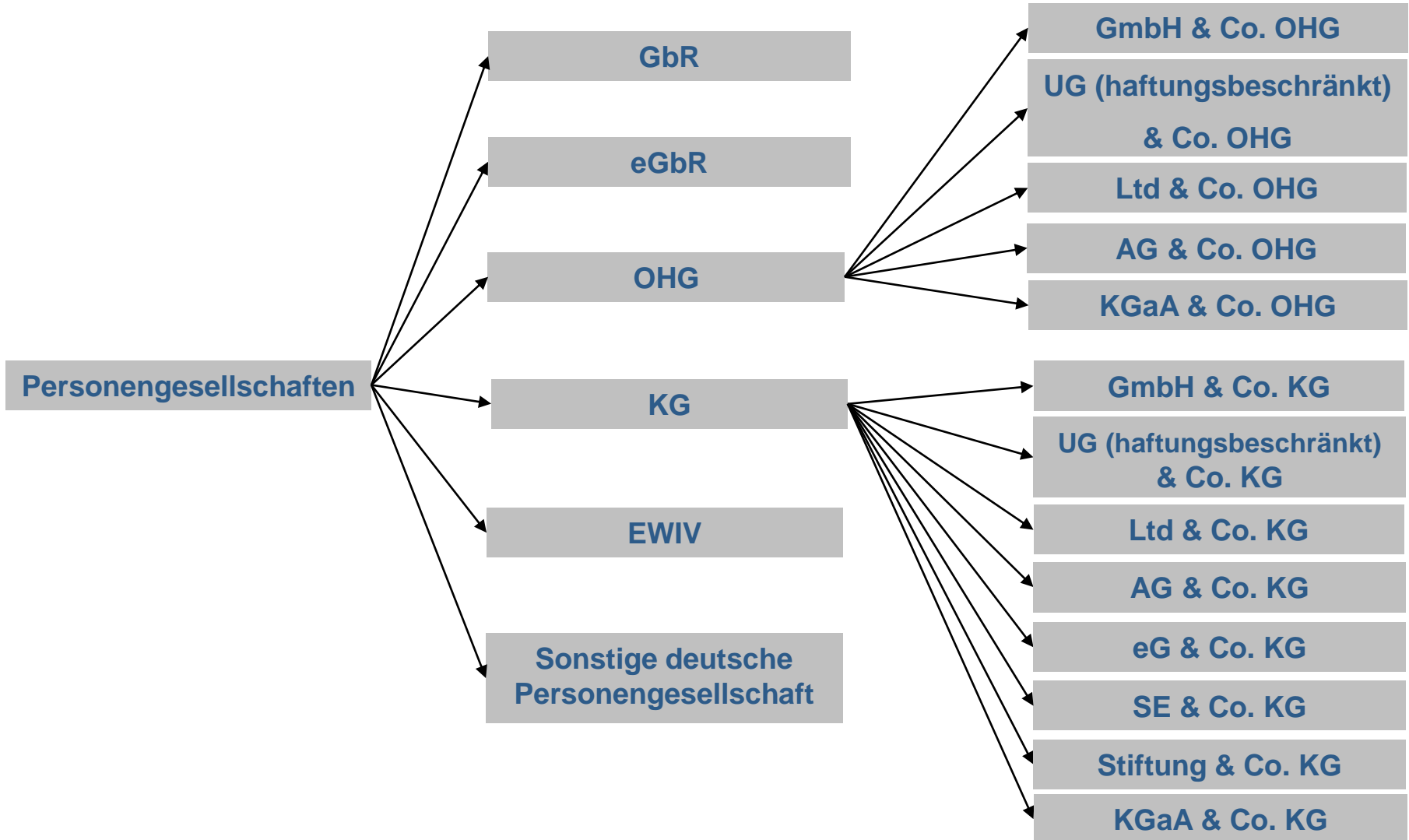


Personengesellschaften - Eigenschaften

- Grundform aller Personengesellschaften ist die GbR
- Personengesellschaften bestehen aus zwei oder mehr Personen
- Gesellschafter können nat. und jur. Personen sein
- Außer GbR sind alle Personengesellschaften im Handelsregister **A** eingetragen (es gibt auch eine im Gesellschaftsregister eingetragene GbR, die eGbR)
- Die Personengesellschaft verfügt über eine eingeschränkte Rechtsfähigkeit
- Außer der KG (Kommanditgesellschaft) haften bei Personengesellschaften die Gesellschafter uneingeschränkt



Personengesellschaften - Rechtsformen





Personengesellschaften – Struktur einer GmbH & Co. KG

<p>1 Im Handels-, Genossenschafts- oder Vereinsregister, ggf. im Stiftungsverzeichnis eingetragener Name mit Rechtsform (bei GbR: Angabe der weiteren Gesellschafter)</p>	<p>2 Ort und Nummer des Eintrages im Handels-, Genossenschafts- oder Vereinsregister, ggf. Nummer im Stiftungsverzeichnis</p>
<p>phG Der Bunte Schuh Verwaltungs GmbH Bunte Hose GmbH & Co. KG</p>	<p>phG München HR B 1234 München HR A 11223</p>
<p>3 Name des Geschäfts, wenn er vom eingetragenen Namen in Feld 1 abweicht (Geschäftsbezeichnung; z. B. Gaststätte zum grünen Baum, Friseur Haargenau)</p>	
<p>Angaben zur Person</p>	
<p>4 Name</p>	<p>5 Vornamen</p>
<p>Mustermann</p>	<p>Thomas</p>

- Betrieb Bunte Hose GmbH & Co. KG (Handelsregister **A**)
 - pHG Der bunte Schuh Verwaltungs GmbH (Handelsregister **B**)
 - Gesetzlicher Vertreter der jur. Person = Thomas Mustermann

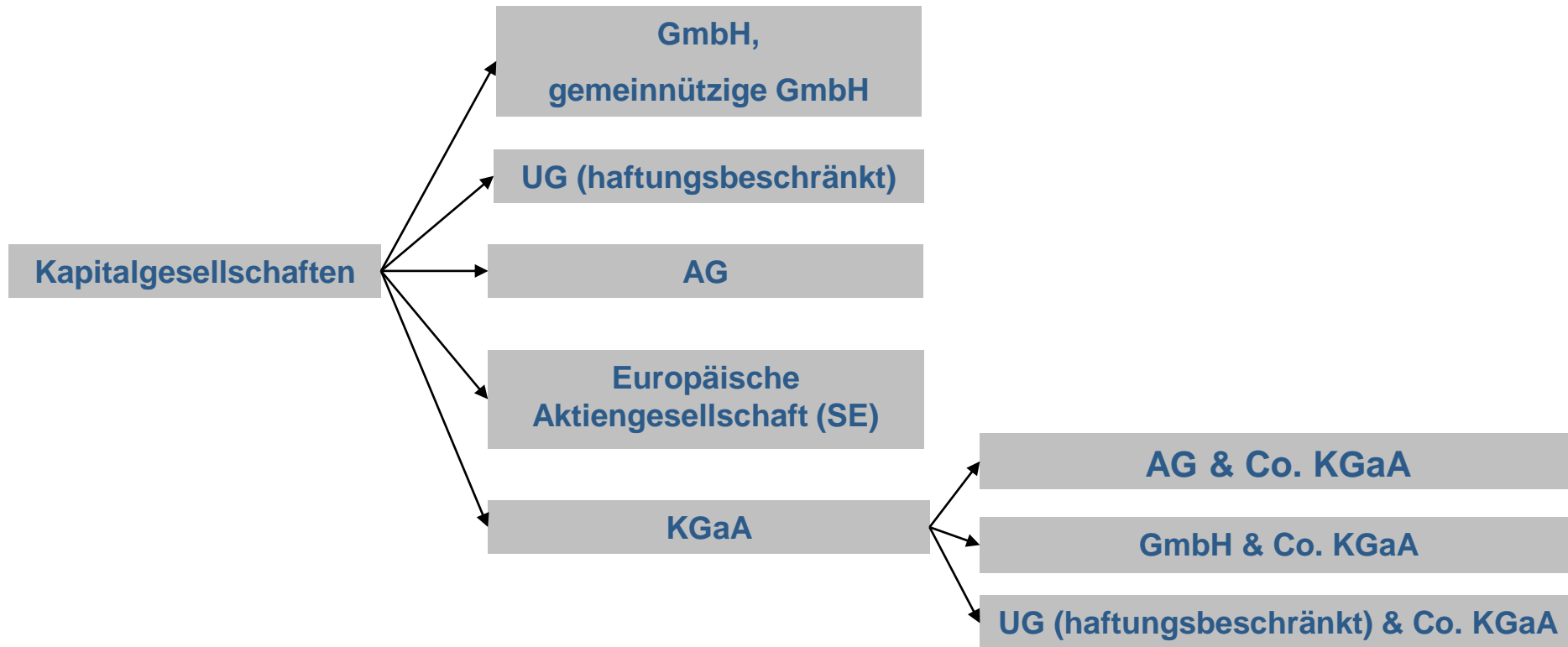


Kapitalgesellschaften - Eigenschaften

- Eine Kapitalgesellschaft ist eine juristische Person (JP)
- Eine Kapitalgesellschaft ist vollständig rechtsfähig
- Gewerbetreibender bei einer Gewerbemeldung ist die juristische Person
- Gesetzliche Vertreter können nat. Personen und/oder jur. Personen sein
- Die Kapitalgesellschaft haftet gesetzlich nur mit dem Betriebsvermögen
- Kapitalgesellschaften sind im Handelsregister **B** eingetragen



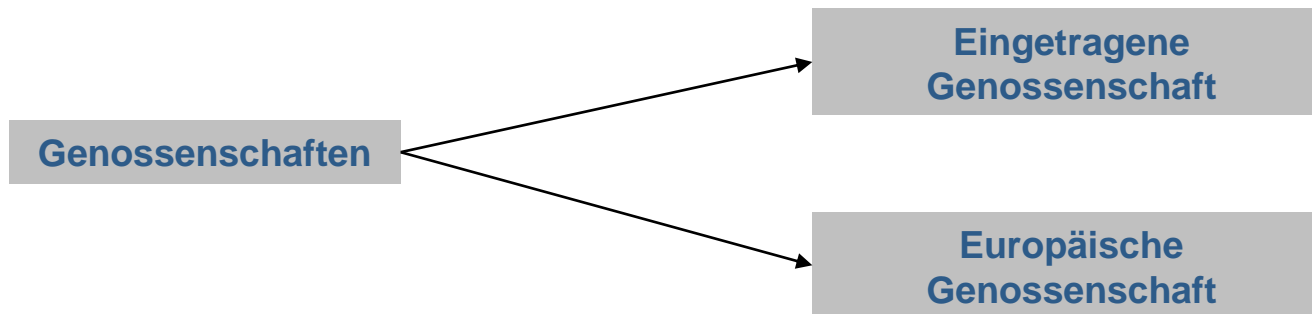
Kapitalgesellschaften - Rechtsformen





Genossenschaft – Eigenschaften und Rechtsformen

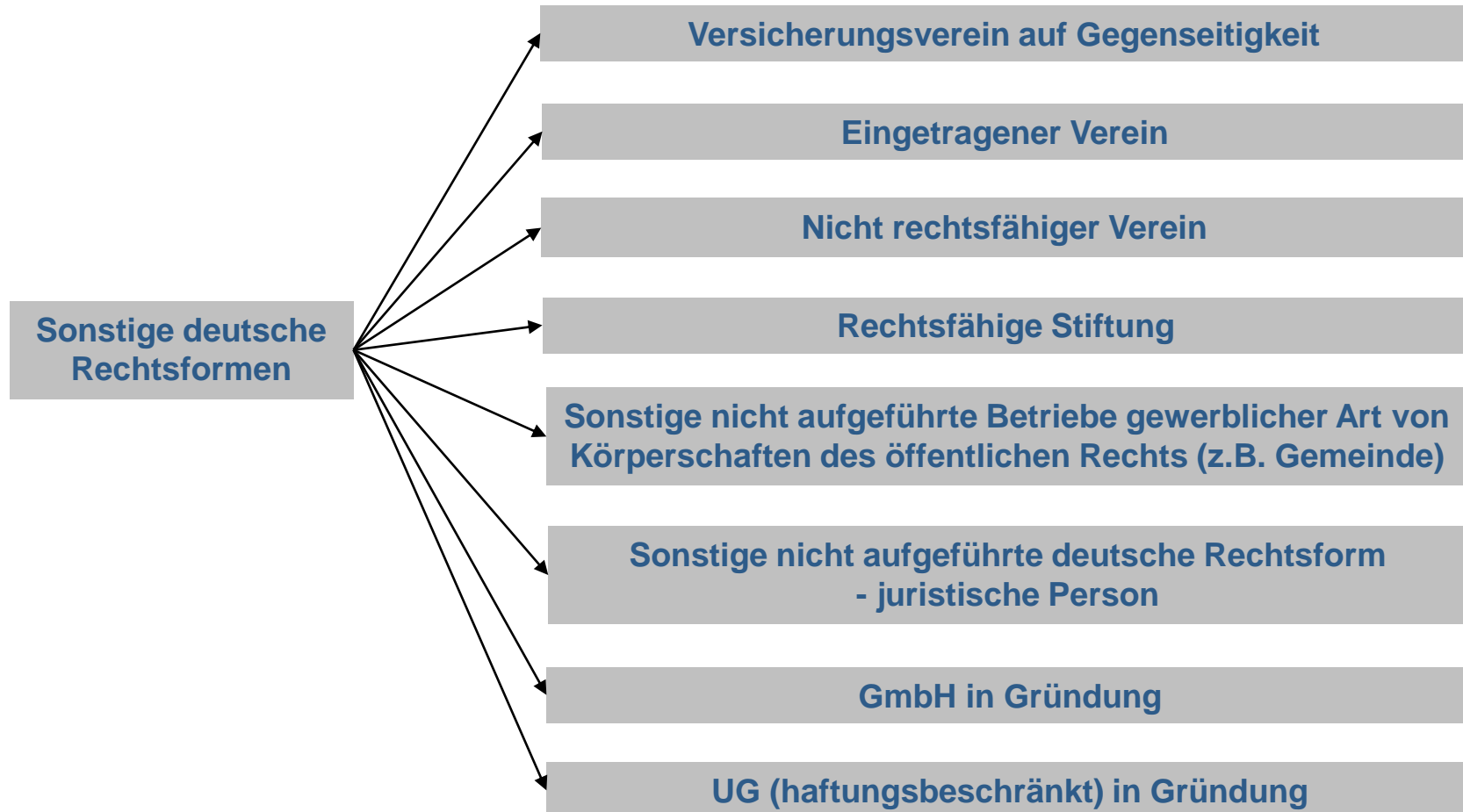
- Eine Genossenschaft ist eine jur. Person
- Eine Genossenschaft ist vollständig rechtsfähig
- Gewerbetreibender bei der Gewerbemeldung ist die Genossenschaft
- Gesetzliche Vertreter können nat. Personen oder jur. Personen sein
- Genossenschaften sind in der Regel im Genossenschaftsregister eingetragen
- Nicht eingetragene Genossenschaften sind zwar möglich, spielen in der Praxis aber so gut wie keine Rolle.





Sonstige deutsche Rechtsformen

➤ Nicht mit den bisherigen Gruppen abgedeckte deutsche Rechtsformen





Ausländische Rechtsformen - Eigenschaften

- Eine Firma mit ausländischer Rechtsform hat in der Regel ihre Hauptniederlassung im Ausland
- Eine ausländische Rechtsform benötigt bei einer unselbständigen Zweigstelle in Deutschland nur einen ausländischen Registereintrag; bei anderen Niederlassungsarten wird ein Eintrag im deutschen Handelsregister benötigt



Ausländische Rechtsformen

Ausländische Rechtsformen

Sonstige nicht aufgeführte ausländische Rechtsform
(EU-Recht) - Einzelunternehmen

Sonstige nicht aufgeführte ausländische Rechtsform
(EU-Recht) - Juristische Person

Sonstige nicht aufgeführte ausländische Rechtsform
(EU-Recht) - Personengesellschaft

Sonstige nicht aufgeführte ausländische Rechtsform
(Nicht EU-Recht) - Einzelunternehmen

Sonstige nicht aufgeführte ausländische Rechtsform
(Nicht EU-Recht) - Juristische Person

Sonstige nicht aufgeführte ausländische Rechtsform
(Nicht EU-Recht) - Personengesellschaft



Rechtsformen – Übungen I

Übung 1: DJ Blue e.K.

Rechtsform: **Eingetragenes Einzelunternehmen**

Übung 2: Der Engländer Ltd.

Rechtsform: **Sonstige nicht aufgeführte ausl. Rechtsform
(Nicht EU-Recht) - Juristische Person**

Übung 3: BGB-Gesellschaft mit Müller Thomas und Müller Sabine

Rechtsform: **Gesellschaft des bürgerlichen Rechts**

Übung 4: BauFix SE

Rechtsform: **Europäische Aktiengesellschaft**

Übung 5: Kleingewerbetreibender Franz Mustermann

Rechtsform: **Nicht eingetragenes Einzelunternehmen**



Rechtsformen – Übungen II

Wie lautet der Betriebsname richtig?

Übung 6: UG namens Der rote Baron

Richtig: **Der rote Baron UG (haftungsbeschränkt)**

Übung 7: Eingetragenes Einzelunternehmen von Anton Schlecker

Richtig: **Anton Schlecker e.K.**

Übung 8: GbR der Familie Müller (Thomas und Sabine)

Richtig: **Müller Thomas, Müller Sabine GbR**



Kontaktdaten

Projekt **GEWAN**

**Bayerisches Landesamt für Digitalisierung, Breitband und Vermessung
IT-Dienstleistungszentrum des Freistaats Bayern**

St.-Martin-Str. 47
81541 München

Telefon: 089 / 2119 4922

Telefax: 089 / 2119 14922

Mail: gewan@bayern.de

Internet: www.gewan.de

Weitere Informationen zu den Rechtsformen finden Sie auf unserer Homepage
(www.gewan.de) unter dem Punkt Download – sonstige Dokumente

Vielen Dank für Ihr Interesse 